

Zusammenbauanleitung

UVG 280



Hinweise zur Montage:

- 1 x Schraubenschlüssel Schlüsselweite 10
- Zweite Personen als Unterstützung für Zusammenbau hilfreich

Lieferumfang:

Beeteile:

- 1 x Bodenwanne
- 1 x Frontwand
- 1 x Rückwand
- 2 x Seitenwände
- 1 x Abfallschachtwand links
- 1 x Abfallschachtwand rechts
- 1 x Abfallschachtrückwand
- 1 x Abfallschachteinwurfdeckel
- 1 x Kompostdeckel

Laufrollen:

- 2 Stück fixe Rollen
- 2 Stück lenkbare Rollen

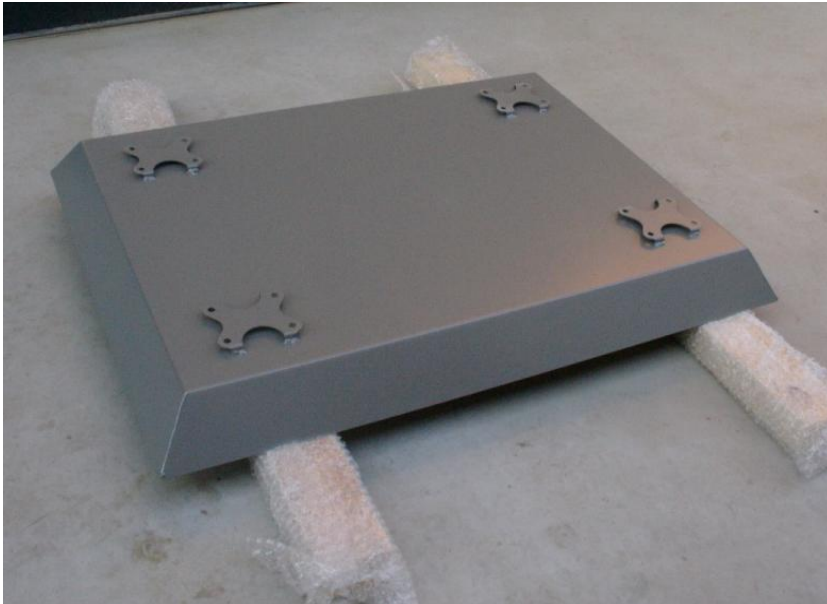
Schrauben:

- 38 x Flachkopfschrauben M6 x 12
- 2 x Flachkopfschraube M6 x 30
- 40 x M6 Muttern
- 1 x M8 Flügelmutter



Montage Laufrollen

Bodenwanne mit Wannenboden nach oben auflegen – bitte Unterlage verwenden.



Rollen auf den dafür vorgesehenen Schraubkonsolen aufsetzen.



Montage Laufrollen

**Kurze Flachkopfschrauben (12 mm) von unten in die Konsole einsetzen .
Schraube mit Finger andrücken.**

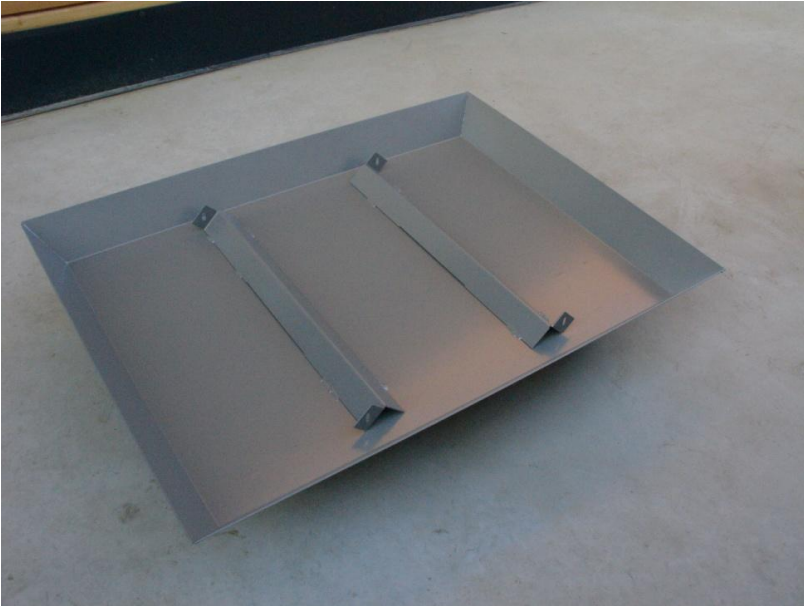


**Mutter handfest montieren.
Nach Montage aller 4 Muttern (4 Stück/Rolle)
festziehen → am Schluss erneut auf
Festigkeit prüfen.**

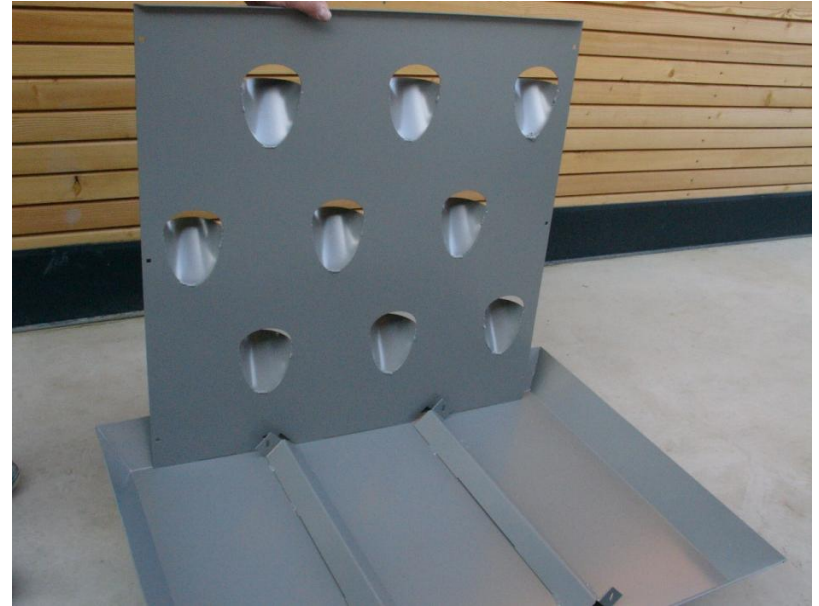


Montage Vorderwand

Bodenwanne umdrehen und auf Laufrollen stellen.



**Vorderwand in Bodenwanne stellen .
-> Achtung Position der Schalen nach außen**



Montage Vorderwand

**Langloch - Wand zu Langloch - Boden
zueinander positionieren.**



Flachkopfschrauben M6 x 12 verwenden.



Montage Vorderwand

Flachkopfschraube von außen durch beide Teile schieben.



Teile zusammenfügen und Schraube bis auf Anschlag andrücken.



Montage Vorderwand

**Mutter aufsetzen und handfest anziehen.
Vorderwand ist mit 2 Schrauben auf
Bodenwanne fixiert.**



Beide Schrauben festziehen.



Montage Rückwand

Rückwand einsetzen und im selben Ablauf wie Vorderwand montieren.



Mit zwei Schrauben an Bodenwanne (Hydroflow) befestigen.



Montage Seitenwände

Seitenwände zwischen die stehende Vorder- und Rückwand stellen.



Seitenwände ausreichend auseinander ziehen, um Beschädigungen oder Kratzer zu vermeiden.



Montage Seitenwände

Flachkopfschrauben bündig in die 4-Kant-Bohrung von außen einstecken.



Beide Wandelemente einrichten – Schraube durchstecken – Muttern handfest montieren.

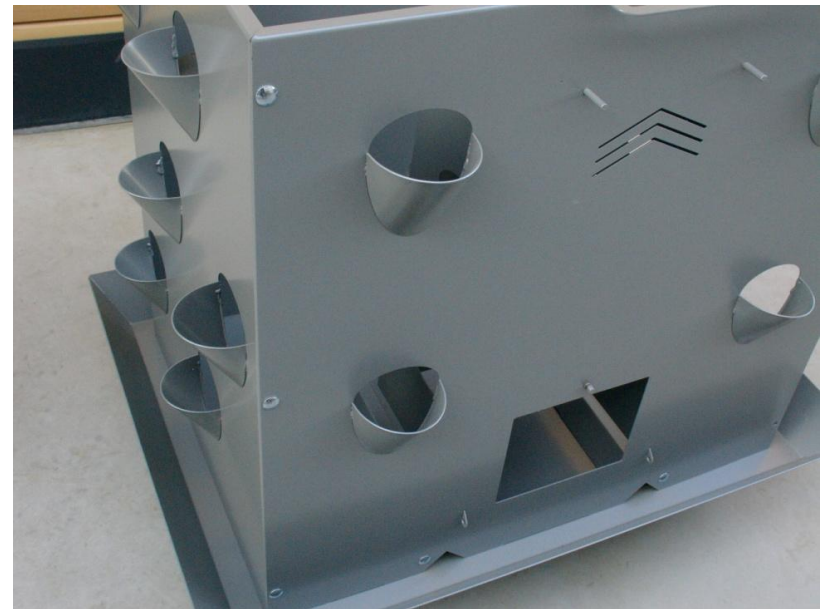


Montage Seitenwände

Pro Seitenwand jeweils linke und rechte Kante 3 Schrauben montieren.



Alle Schrauben der beiden Seitenwände festziehen (2 x 12 Stück)



Montage Abfallschacht

Achtung, es gibt linken und rechten Teil !
→ beide Kanten nach innen gerichtet.



Beide Schachtwände mit Erweiterung (Loch) auf der langen Kantenseite nach unten gerichtet.



Montage Abfallschacht

Teil bis auf Anschlag in den Schlitz der Rückwand stecken.



Oben lange Flachkopfschraube verwenden.

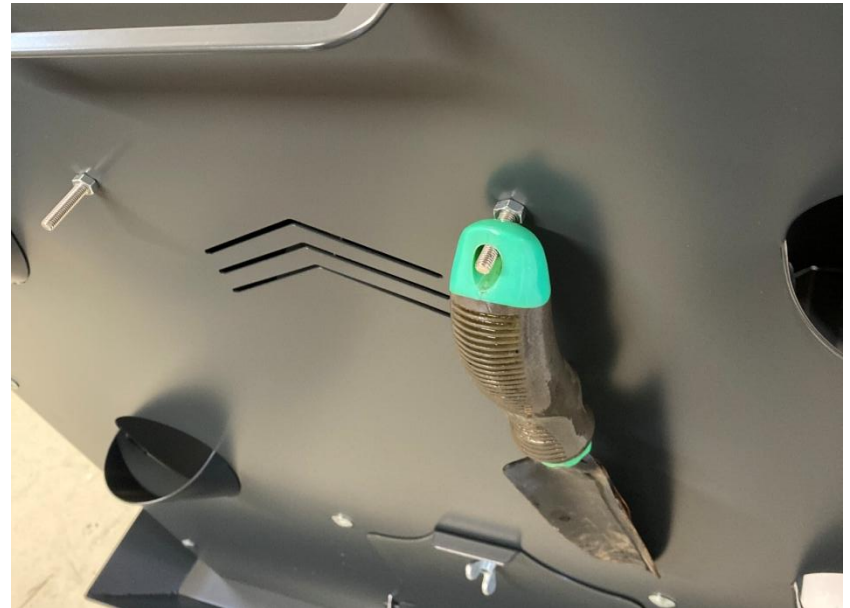


Montage Abfallschacht

Schraube von Schachttinnenseite nach außen stecken, Mutter aufdrehen und festziehen.



Halter für Arbeitswerkzeug ist geschaffen.



Montage Abfallschacht

Unten kurze Schraube von außen in die Bohrung stecken.



Schrauben der beide Schachtwände festziehen.



Montage Schachtrückwand

Achtung: Schmalere Seiten oben – Teile verläuft nach unten konisch!

Flachkopfschraube von außen durch beide Teile schieben.



Mutter montieren. Schrauben erst nur an einer Seite montieren.

Nach Montage des Schachtdeckels die andere Seite fertig stellen !

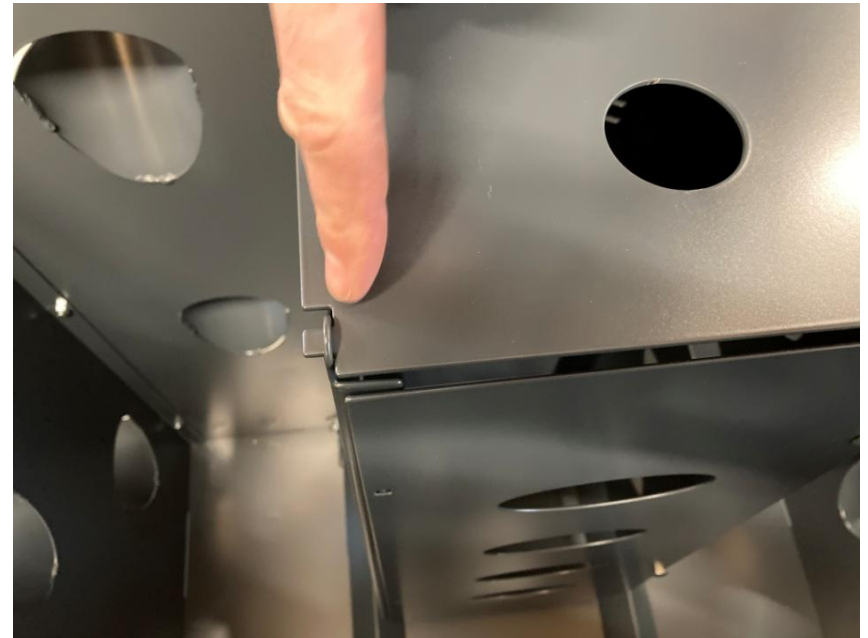


Montage Schachtdeckel

Deckel zuerst auf einer Seite in die Bohrung stecken.



Seitenwände vom Schacht leicht auseinander drücken und Deckel auf der anderen Seite in Bohrung einschieben .

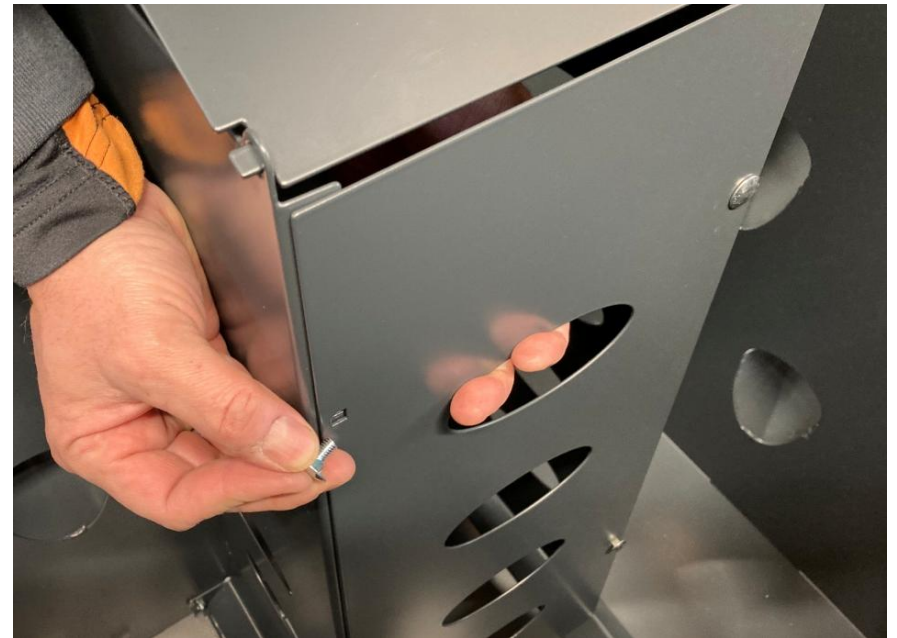


Montage Schachtdeckel

Laschen auf beiden Seiten der Schachtseiten in den Drehlagern einhängen.



Seitenwände wieder zusammendrücken und Schachrückwand fertig montieren.



Montage Kompostdeckel

Deckel mit rechter Seite in Bohrung stecken.

Deckel ganz nach rechts schieben.

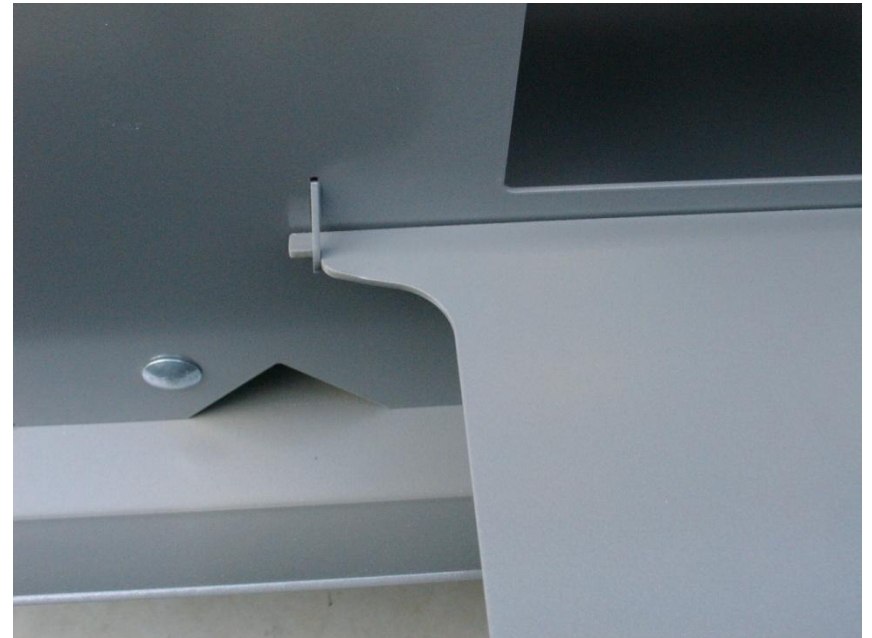


Montage Kompostdeckel

**Auf linker Seite Deckel zum linken
Drehscharnier positionieren.**



Deckel leicht nach links schieben.



Montage Kompostdeckel

Deckel hochklappen.

Mit Flügelmutter leichtgängig festschrauben.

→ FERTIG



Montage Kompostdeckel

Nun ist der UVG fertig montiert.

Der nächste Schritt ist das Befüllen.

Bitte darauf achten, dass der Wannensboden zuerst mit Steinen ausgelegt wird. Steine im Durchmesser von 20 bis 50 mm sollten den Boden auf eine Höhe von max. 5 cm bedecken.

Das restliche Volumen ist mit guter Erde zu befüllen:

Füllmenge ca. 250 Liter.

Bitte auf den pH-Wert der Füllerde achten.

