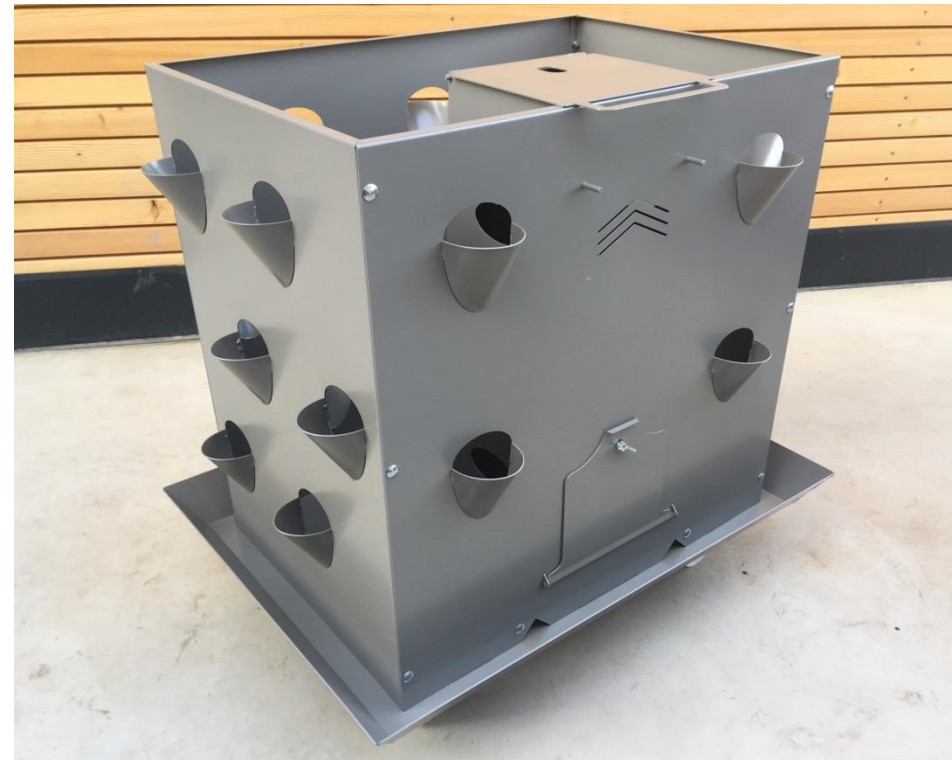


Zusammenbauanleitung

UVG 280

Dienliche Hinweise:

- Zweite Personen als Unterstützung für Zusammenbau hilfreich
- 1 x Schraubenschlüssel Schlüsselweite 13
 - mindestens 1 x Gabelschlüssel
- 1 x Schlüssel mit Schlüsselweite 10



Lieferumfang:

Beeteile:

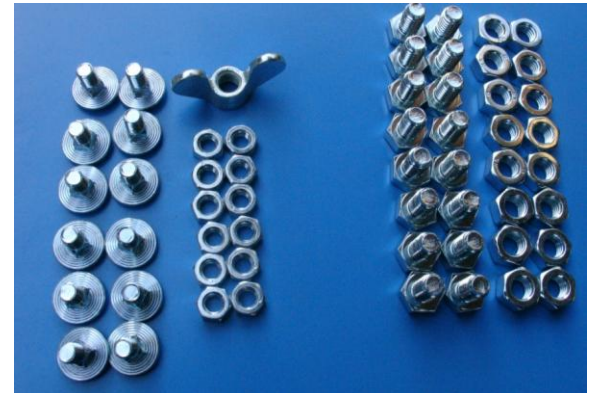
- 1 x Bodenwanne
- 1 x Frontwand
- 1 x Rückwand
- 2 x Seitenwände
- 1 x Abfallschachtwand links
- 1 x Abfallschachtwand rechts
- 1 x Abfallschachtrückwand
- 1 x Abfallschachteinwurfdeckel
- 1 x Kompostdeckel

Laufrollen:

- 2 Stück fixe Rollen
- 2 Stück lenkbare Rollen

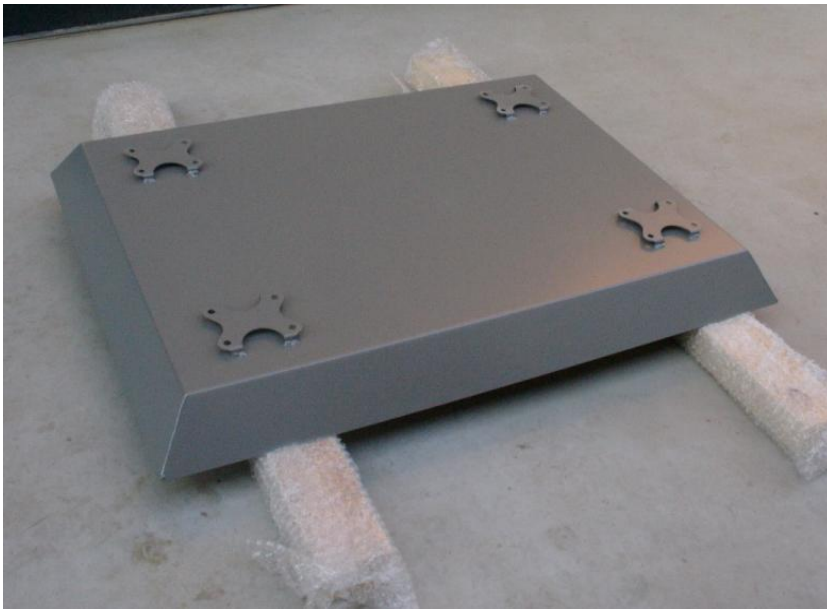
Schrauben:

- 16 Stk: M8x12 Schrauben
- 16 Stk: M8 Muttern
- 22 Stk: Flachkopfschrauben M6x12 n
- 22 Stk: M6 Muttern
- 1 x M8 Flügelmutter

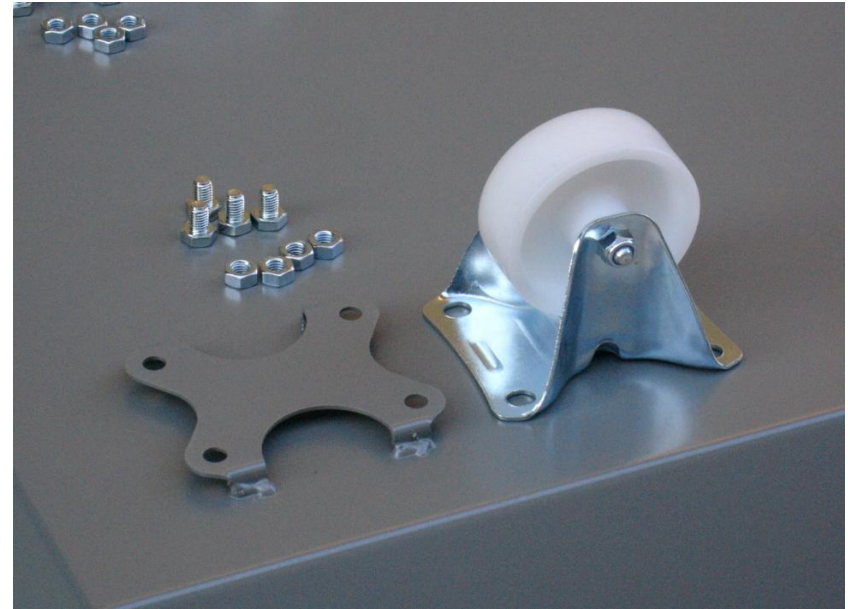


Montage Laufrollen

Bodenwanne mit Wannenboden nach oben auflegen – bitte Unterlage verwenden

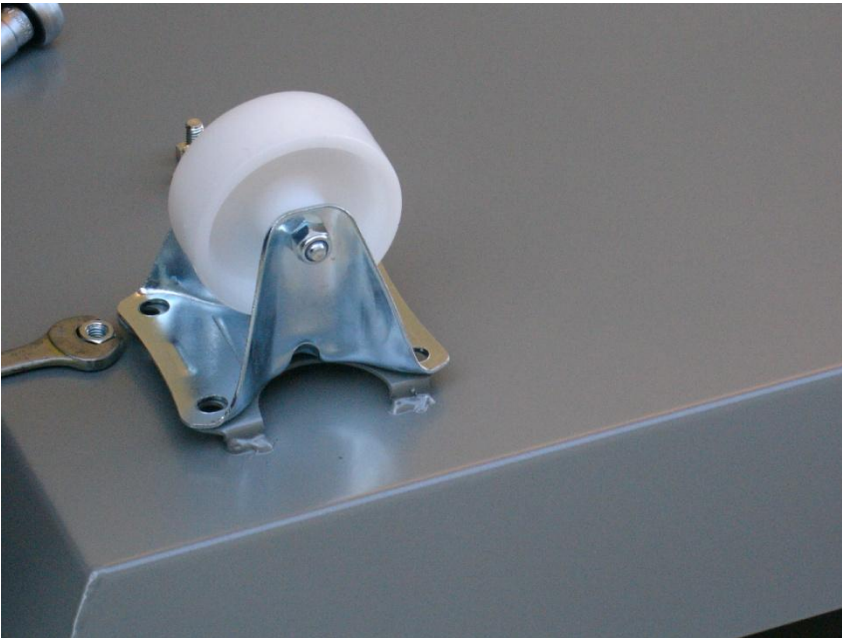


Rollen auf den dafür vorgesehenen Schraubkonsolen aufsetzen

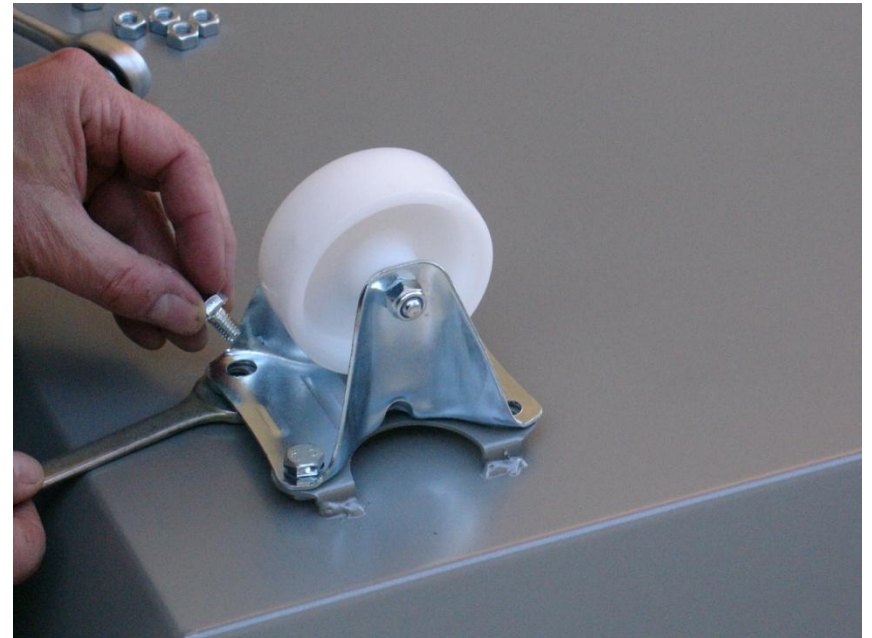


Montage Laufrollen

Muttern mit Gabelschlüssel unter das Loch schieben



Schrauben von oben durchstecken und in Mutter drehen

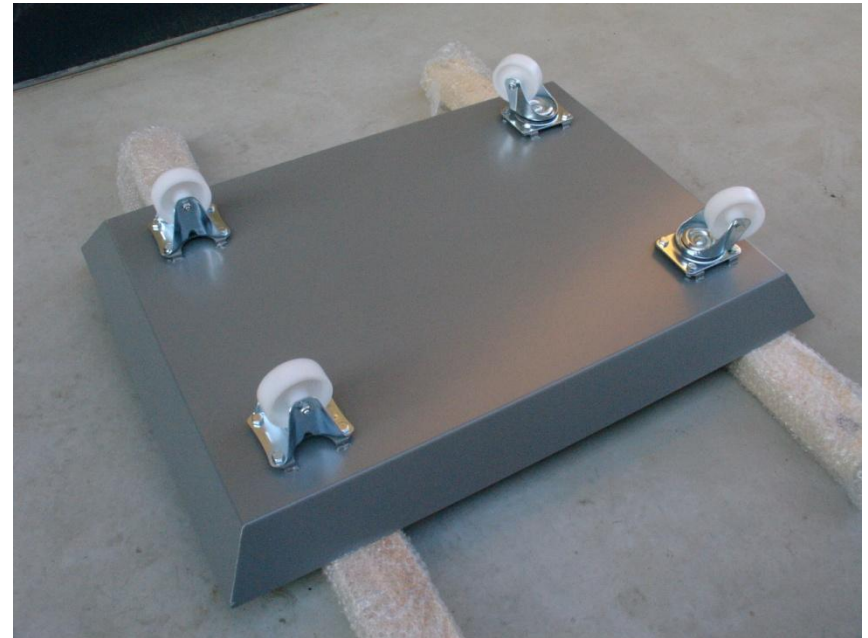


Montage Laufrollen

**Alle Schrauben (4 Stück/Rolle) festziehen –
mit Gabelschlüssel Mutter festhalten**

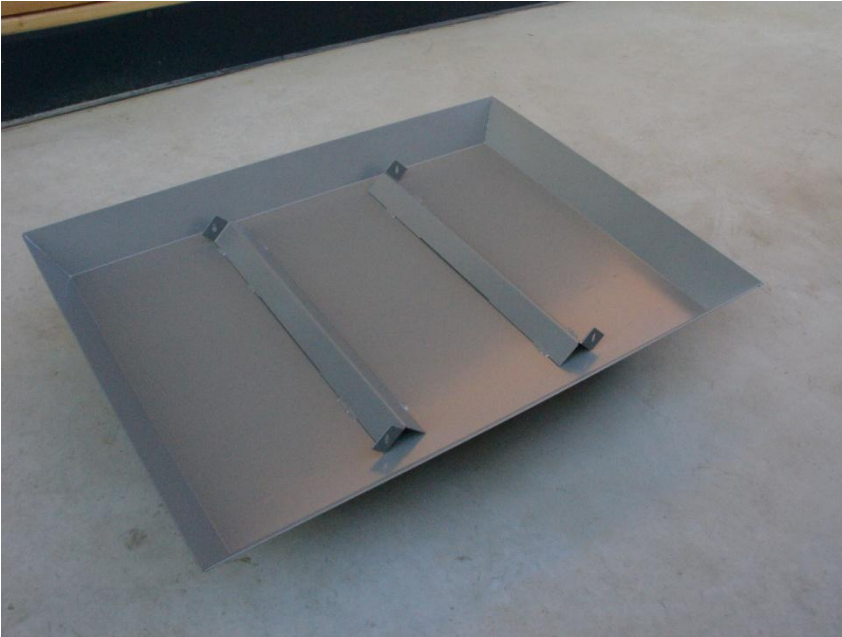


**Nach Fertigstellung alles Schrauben auf
ordentliches Festziehen kontrollieren**

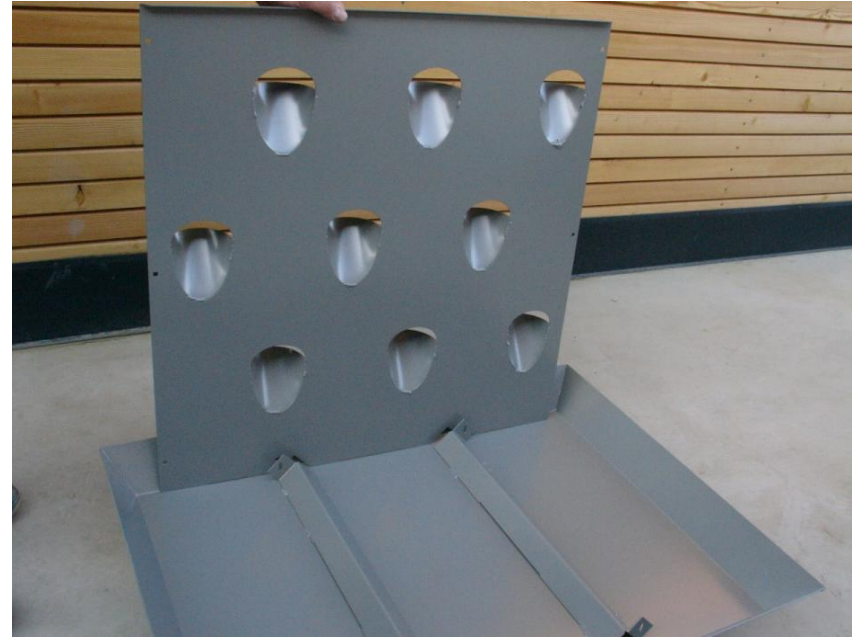


Montage Vorderwand

Bodenwanne umdrehen und auf Laufrollen stellen



Vorderwand in Bodenwanne stellen – Achtung Schalen müssen nach außen ragen



Montage Vorderwand

**Langloch-Wand zu Langloch- Boden-
arretierung zueinander positionieren**



Flachkopfschrauben M6 verwenden



Montage Vorderwand

Flachkopfschraube von außen durch beide Teile schieben



Teile zusammenfügen und Schraube bis auf Anschlag andrücken



Montage Vorderwand

Mutter aufschrauben

**Vorderwand ist mit 2 Schrauben auf
Bodenwanne fixiert**

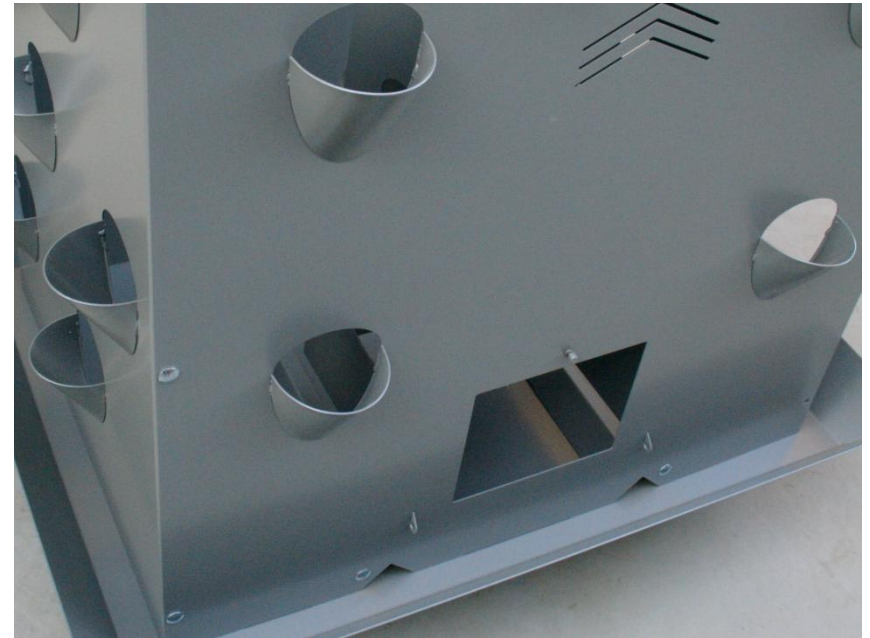
Beide Schrauben festziehen



Montage Rückwand

Rückwand einsetzen und im selben Ablauf wie Vorderwand montieren

Mit zwei Schrauben am Hydroflow zu befestigen

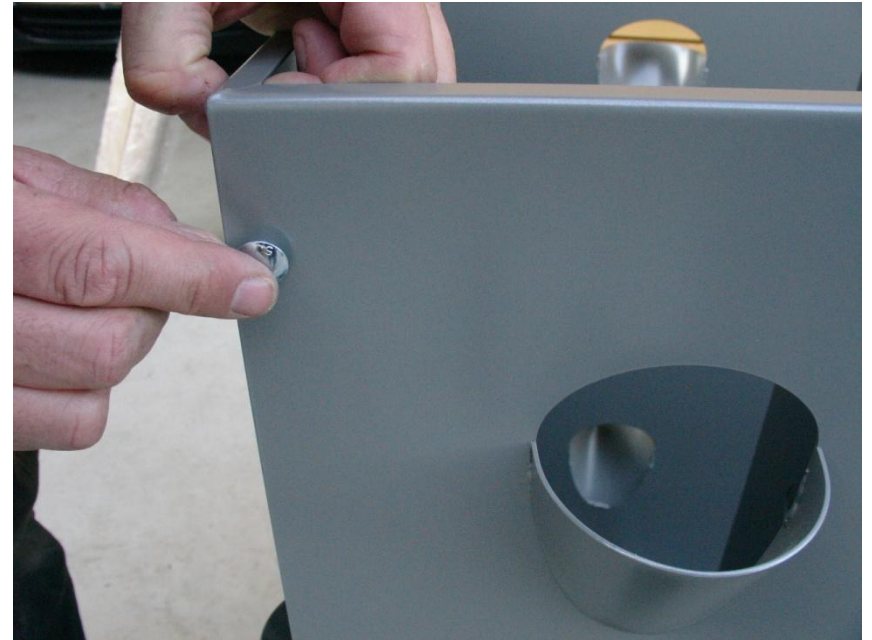


Montage Seitenwände

**Seitenwände zwischen der frei stehenden
Vorder- und Rückwand stellen**



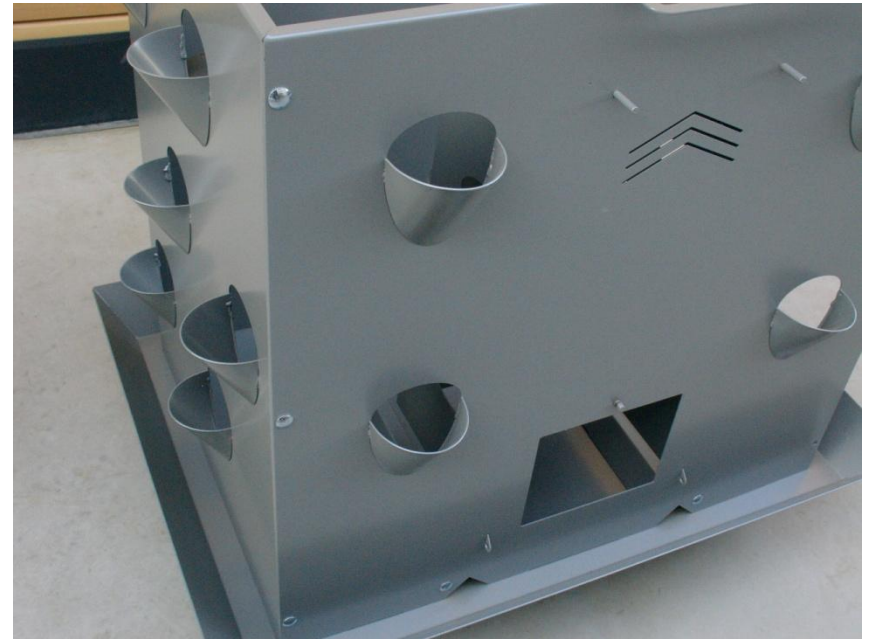
Flachkopfschraube stecken



Montage Seitenwände

Muttern auf Gewinde aufdrehen

**Pro Seitenwand sind links und rechts jeweils
3 Schrauben entlang der Höhe montieren**



Montage Seitenwände

Nun die zweite Seitenwand zwischen Vorder- und Rückwand stellen

Dabei die Wände vorsichtig auseinander drücken um Schäden zu vermeiden



Montage Seitenwände

Flachkopfschrauben bündig in die 4-Kant-Bohrung einstecken



Alle Schrauben der Seitenwände (12 Stück) festziehen



Montage Abfallschacht

**Achtung, es gibt einen linken und rechten Teil
Teile so montieren, das beide Kantungen
nach innen gerichtet sind.**



**Teil mit Bohrung entlang der langen Seite
sind unten.**



Montage Abfallschacht

Beide Schachtwände mit Erweiterung (Loch) auf der langen Kantenseite jeweils in den Schlitz der Rückwand stecken.

Teil ist bis auf Anschlag in den Schlitz zu stecken und dann zu verschrauben.



Montage Abfallschacht

Oben lange Flachkopfschraube verwenden.

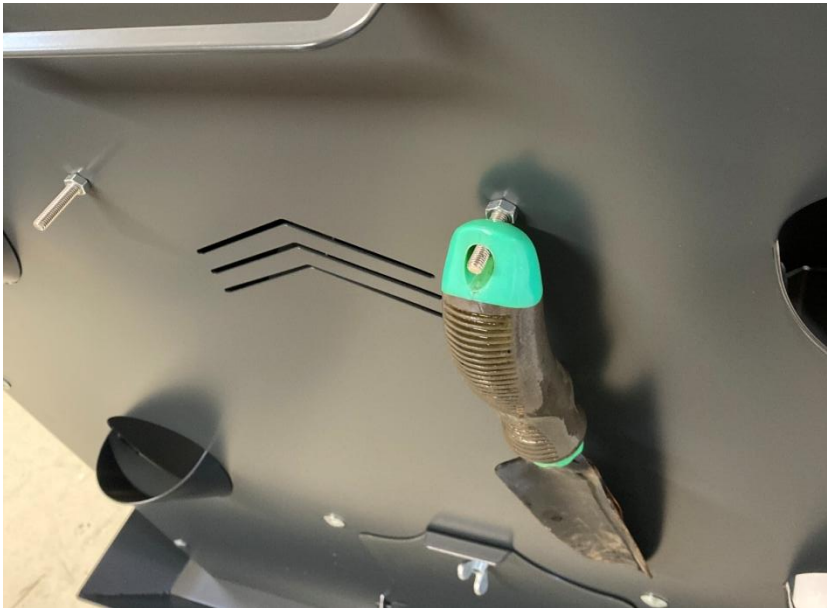
Schraube von Schachtinnenseite nach außen stecken, Mutter aufdrehen und festziehen.



Montage Abfallschacht

Halter für Arbeitswerkzeug ist geschaffen.

Unten kurze Schraube von außen in die Bohrung stecken und Schraube festziehen



Montage Abfallschacht

Beide Seitenwände montieren und
Schrauben festziehen.



Abfallschachtseitenwände fest verschraubt
Lange Schrauben oben von innen nach außen
– untere Schrauben von außen nach innen.



Montage Schachtrückwand

Achtung: Schmalere Seiten oben!
Der Teil verläuft in der Breite konisch von oben nach unten.



Flachkopfschraube von außen durch beide Teile schieben



Montage Schachrückwand

Mutter montieren. Schrauben erst mal nur an einer Seite montieren.

Erst nach Montage des Schachtdeckels die andere Seite fertig stellen !



Im Anschluss die beiden unteren Flachkopfschrauben montieren.

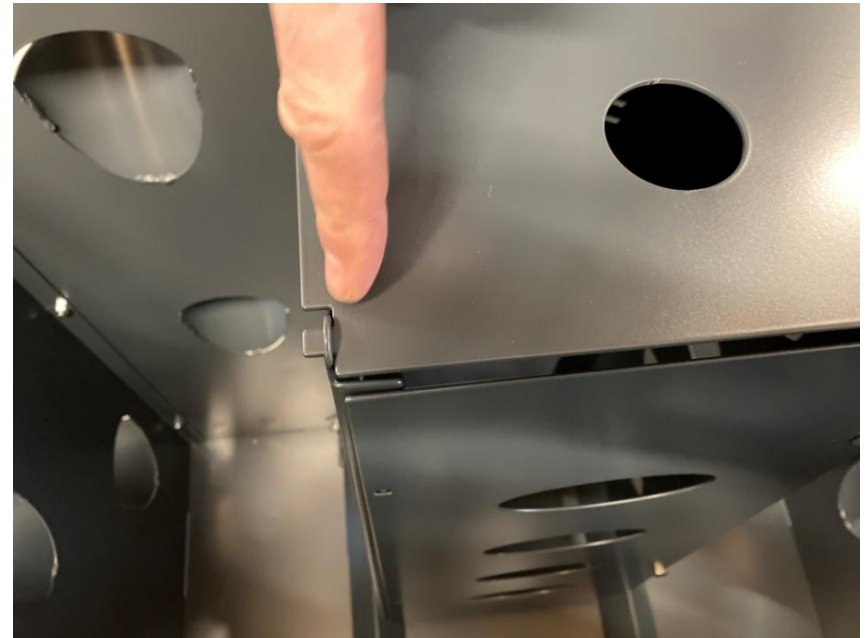


Montage Schachtdeckel

Deckel zuerst auf einer Seite in die Bohrung stecken.



Seitenwände vom Schacht leicht auseinander drücken und Deckel auf der anderen Seite in Bohrung einschieben .



Montage Schachtdeckel

Laschen auf beiden Seiten der Schachtseiten in den Drehlagern einhängen.



Seitenwände wieder zusammendrücken und Schachrückwand oben mit Flachkopfschraube fertig montieren.



Montage Kompostdeckel

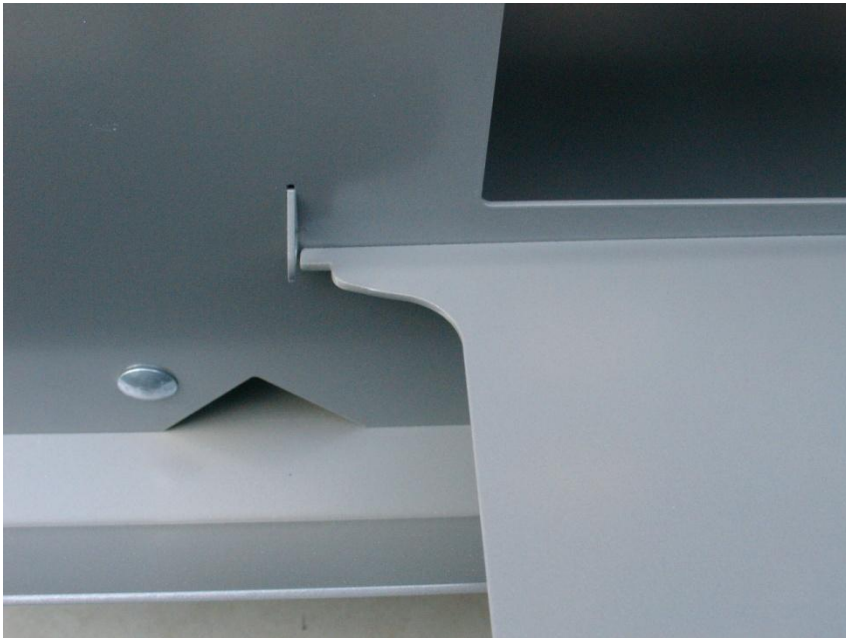
Deckel mit rechter Seite in Bohrung stecken.

Deckel ganz nach rechts schieben.

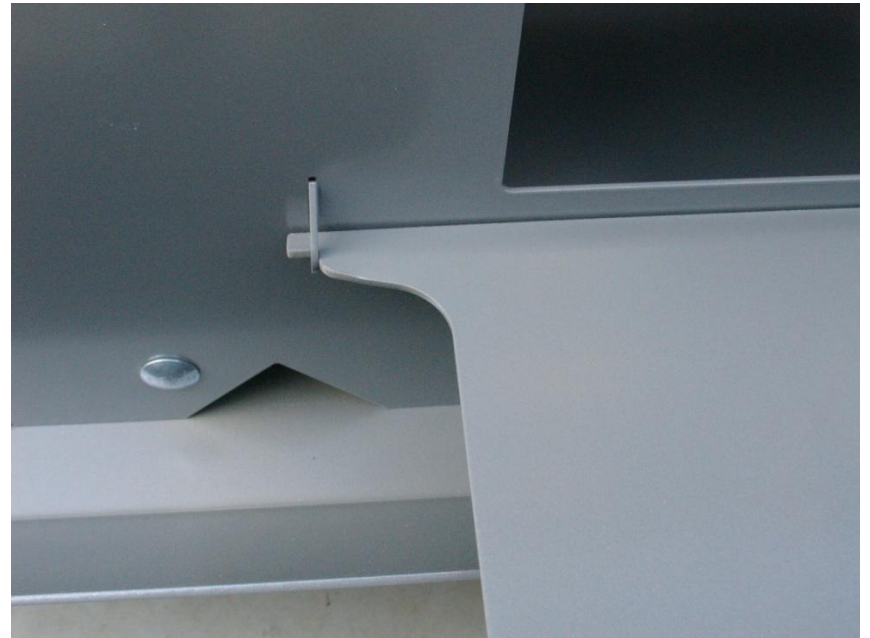


Montage Kompostdeckel

**Auf linker Seite Deckel zum linken
Drehscharnier positionieren.**



Deckel leicht nach links schieben.



Montage Kompostdeckel

Deckel hochklappen.



Mit Flügelmutter leichtgängig festschrauben.

